

(1) Test Offene Linie



Wie nutzt Schwarz die Beherrschung der 2. Reihe aus? 0-1

(4) Test Offene Linie



Mit welcher Zugfolge erkämpft sich Schwarz die offene d-Linie? 0-1

(7) Test Offene Linie



Welche taktische Möglichkeit hat Weiß, das fehlerhafte EÖ-Spiel des Schwarzen zu bestrafen? 1-0

(2) Test Offene Linie

letzter Zug ...Kf8



Wie kann Weiß auf die 7. (8.) Reihe eindringen? 1-0

(5) Test Offene Linie



Wie würdest du die d-Linie erobern? 1-0

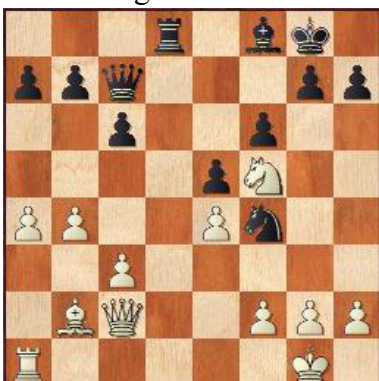
(8) Test Offene Linie



Wie kann Weiß hier schon die Verdoppelung der Türme ausnutzen? 1-0

(3) Test Offene Linie

Letzter Zug Dc2



Mit welchem Zug gewinnt Schwarz den Kampf um die offene d-Linie? 0-1

(6) Test Offene Linie



Wie würdest du hier vorgehen, um die offene d-Linie zu beherrschen? 1-0

(9) Test Offene Linie



Der letzte schwarze Zug (Ta2) war ein großer Fehler. Wie konnte das Weiß ausnutzen? 1-0