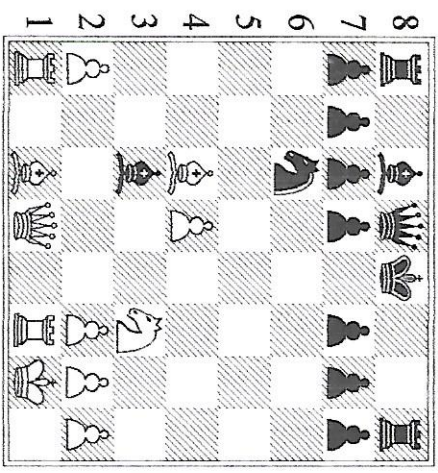
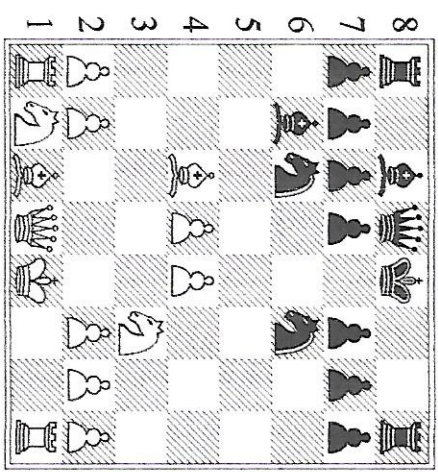


ERÖFFNUNGSTEST

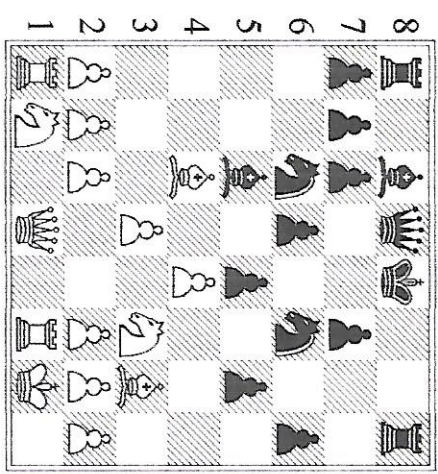
Eingangstest Eröffnung/Taktik



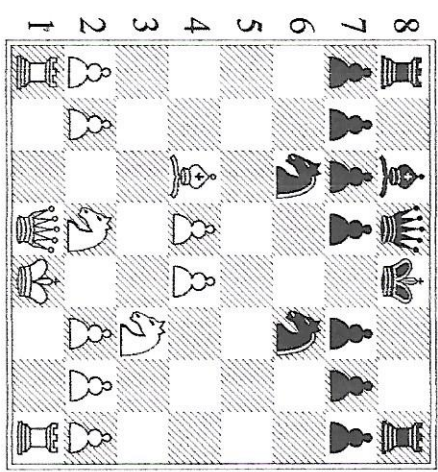
A B C D E F G H
 Schwarz hat auf c3 zuerst mit dem Springer Geschlagen. Wie kann Weiß diesen Fehler ausnutzen? (Aufgabe 1)



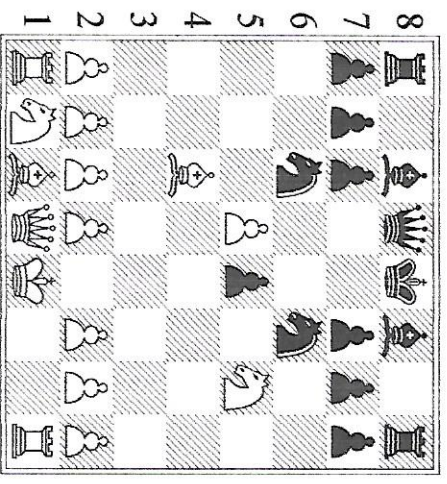
A B C D E F G H
 Schwarz hatte gerade seinen Läufer nach b6 zurückgezogen. Wie kann Weiß Vorteil erlangen? (Aufgabe 2)



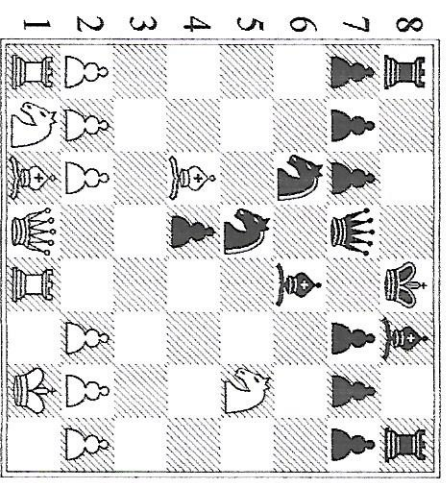
A B C D E F G H
 Weiß hat nach 6. ... h6 den Läufer nicht nach e3 zurückgezogen. Nun hat Schwarz eine gute Angriffsmöglichkeit. Welche? (Aufgabe 3)



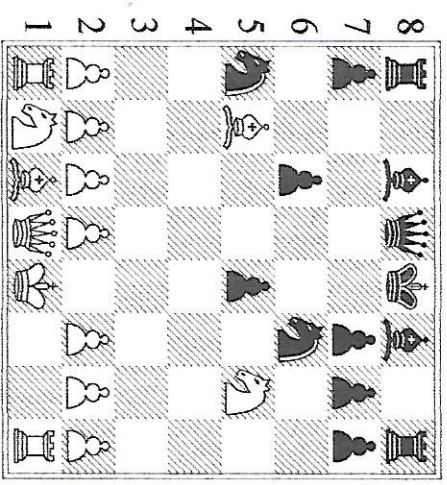
A B C D E F G H
 Nach dem Tausch der Läufer auf d2 muss Schwarz etwas für das Zentrum tun! Wie? (Aufgabe 4)



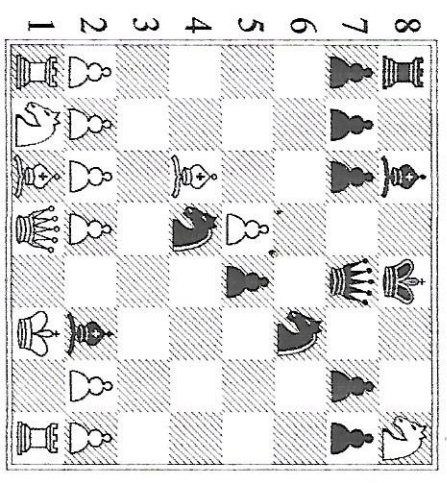
A B C D E F G H
 Eine Grundstellung im Zweispringerspiel. Welche Zugmöglichkeiten besitzt Schwarz? Beurteile diese kurz mit + und -(Aufgabe 5)



A B C D E F G H
 Die schwarze Dame hat soeben ihre Le6 noch mal überdeckt. Weiß hat eine gute Angriffsmöglichkeit! Welche? (Aufgabe 6)



A B C D E F G H
 Auch das ist eine bekannte Stellung. Wie kann Weiß fortsetzen? Schreibe drei Kandidanzüge auf! (Aufgabe 7)



A B C D E F G H
 Ein sehr scharfes System (Traxler). Mit welchen Zügen kann Weiß den drohenden Damenverlust vermeiden? (Aufgabe 8)