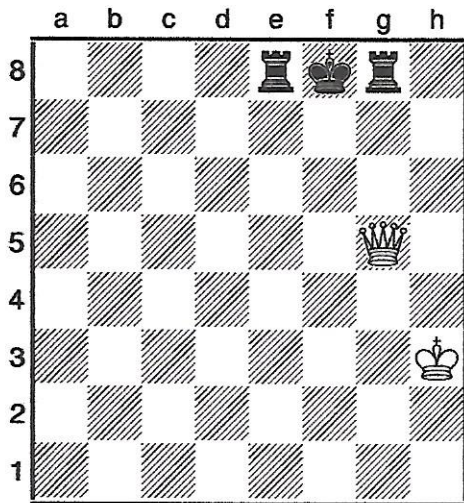
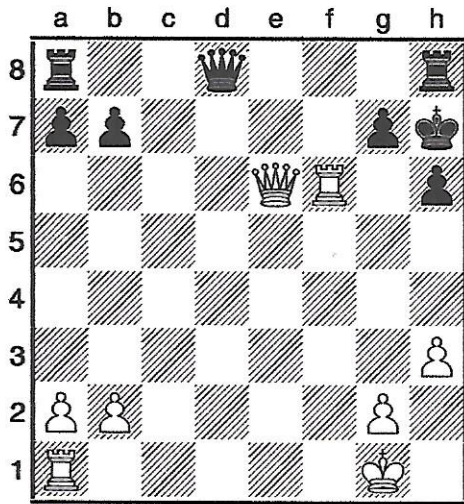


(1) Das Epaulettenmatt – 9.0



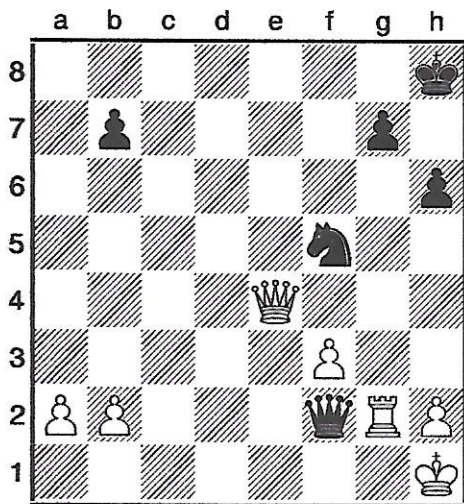
Mit welchem Zug kann Weiß Matt setzen?

(2) Das Epaulettenmatt – 9.1



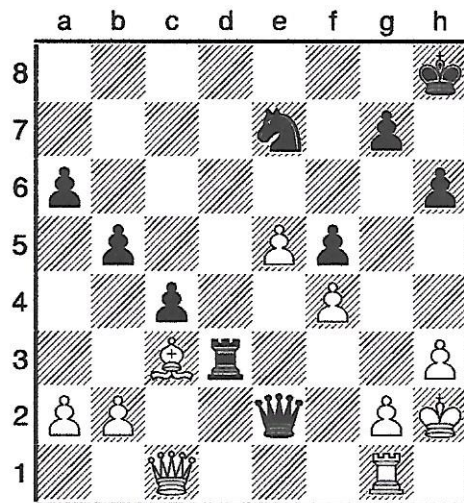
Weiß setzt Matt in zwei Zügen!

(3) Das Epaulettenmatt – 9.2



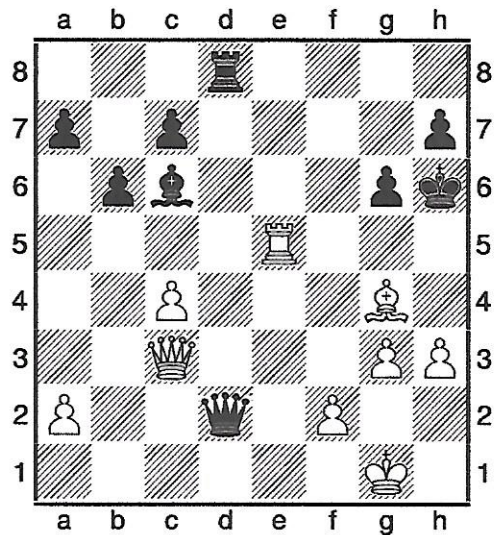
Schwarz setzt in drei Zügen Matt!

(4) Das Epaulettenmatt – 9.3



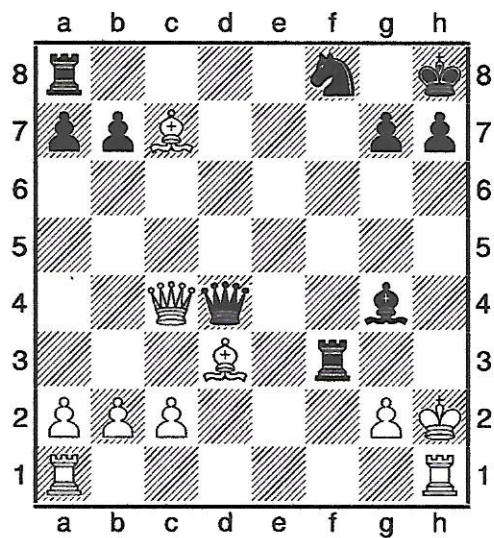
Schwarz setzt überraschen in drei Zügen Matt!

(5) Das Epaulettenmatt – 9.4



Weiß setzt Matt in zwei Zügen!

(6) Das Epaulettenmatt – 9.5



Weiß setzt Matt in zwei Zügen!

Schwarz